

fitt.com

FITT POOL & SPA

C'est le secteur commercial du Groupe FITT qui développe des solutions complètes et produit des tubes et des tuyaux, des raccords et des accessoires pour la circulation de l'eau et le nettoyage des piscines ordinaires et à remous.

Geschäftsbereich der FITT-Gruppe, der Komplettlösungen aus Rohren, Schläuchen, Kupplungen und Zubehör für Umwälzanlagen und die Reinigung von Swimming- und Whirlpools entwickelt und produziert.

NEW

fitt revix

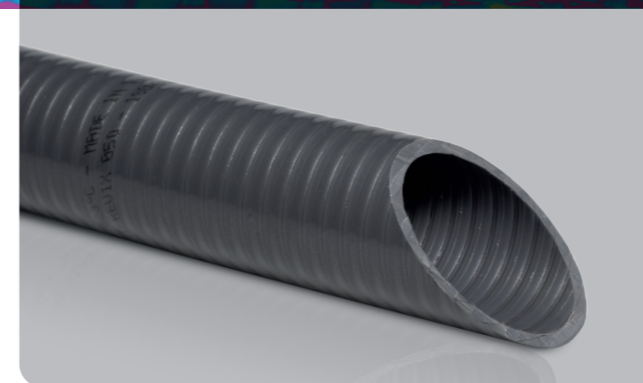
Le tuyau pour piscine éco-responsable avec 100% de performance, 30% de matériaux recyclés et une réduction de 10% d'émissions de CO2e.

Der nachhaltige Schwimmbadschlauch mit 100%iger Leistungsfähigkeit, 30% Recyclingmaterial und einer Reduzierung von 10% der CO2e-Emissionen.

For more information:

FITT S.p.A.
Via Piave, 8
36066 Sandrigo (VI) - Italy
Tel. +39 0444 46 10 00

FITT S.p.A. is a Benefit Company according to Italian Law number 208/2015
FITT® is a registered trademark of FITT S.p.A.



FITT.COM



Le premier tuyau spiralé flexible éco-responsable pour le refoulement et l'aspiration de l'eau des piscines enterrées résidentielles.

Fitt Revix est le premier tuyau pour piscines enterrées qui utilise 30% de matériaux recyclés post-industriels tout en garantissant résistance, sécurité et flexibilité. La nouvelle technologie brevetée CORESHIELD, associée à la technologie D-shape, garantit des performances à 100% : flexibilité élevée, adhérence parfaite avec les raccords utilisant 10% de CO2e en moins (par rapport à l'actuel FITT Idroflex).
Structure : Tuyau spiralé en PVC lisse à l'intérieur et avec une spirale en PVC rigide de renforcement à l'extérieur (brevet D-Shape). Le brevet CORESHIELD incorpore le matériau recyclé en l'isolant à l'extérieur et à l'intérieur et garantit la durabilité dans le temps.

Température d'utilisation : -10°C / +60°C

- Bonne flexibilité.
- Calibré à l'extérieur pour un collage parfait avec les raccords à coller et à compression.
- Premier tuyau spiralé flexible pour piscines enterrées avec 30% de matériaux recyclés post-industriels.

Der erste nachhaltige flexible Spiralschlauch für Wasseraus- und -einlass für Swimmingpools.

Fitt Revix ist der erste erdverlegte Schwimmbadschlauch aus 30% postindustriellem Recyclingmaterial, der zugleich Festigkeit, Sicherheit und Flexibilität gewährleistet. Die neue patentierte CORESHIELD-Technologie garantiert zusammen mit der D-Shape-Technologie eine 100%ige Leistungsfähigkeit: extreme Flexibilität, eine perfekte Haftung des Schlauchs an den Anschlussstellen mit 10% weniger Co2e-Verbrauch (als der aktuelle FITT Idroflex).

Aufbau: PVC-Spiralschlauch mit glatter Innen- und Außenseite mit einer Verstärkungsspirale aus Hart-PVC (Patent D-Shape). Das CORESHIELD-Patent enthält Recyclingmaterial, das sowohl zur Außen- als auch zur Innenseite isoliert wird und Langlebigkeit garantiert.

Verwendungstemperatur: -10°C / +60°C

- Gute Flexibilität.
- Die Enden sind spezifisch für eine perfekte Kleb- oder Steckverbindung mit den Kupplungen gefertigt.
- Der erste erdverlegte Schwimmbadschlauch aus 30% postindustriellem Recyclingmaterial.



REACH¹ conforme
REACH¹ konform
RoHS² conforme
RoHS² konform
 Sans HAP³
 Frei von PAK³

FITT REVIX							
Ø externe Ø extern [mm]	Pression de service Betriebsdruck [bar]	Pression d'éclatement Berstdruck [bar]	Vide Vakuum [mH ₂ O]	Rayon de courbure Biegungsradius [mm]	Longueur Länge [m]	Pièces par palette Stück pro Palette [pcs]	Dimensions palette Palettengröße [cm]
50	5	15	7	165	25	12	80x160
50	5	15	7	165	50	8	80x160
63	4	12	7	220	25	6	120x100

Pression d'éclatement et de service à 23°C | Berst- und Betriebsdruck bei 23°C

Technologie CORESHIELD

CORESHIELD-Technologie

- CORESHIELD en PVC vierge
CORESHIELD aus reinem PVC
- Matériaux recyclés post-industriels
Postindustriellem Recyclingmaterial
- Spirale rigide D-shape en PVC vierge
Starre D-Shape-Spirale aus reinem PVC

Emballage sans plastique jetable
Verpackung ohne Einwegkunststoff

**PRODUCTION PHASE *
100% CO2e OFFSET ***

-10% CO2e EMISSION

Par rapport au tuyau FITT Idroflex
Vergleich zu FITT Idroflex

TECHNOLOGIES / TECHNOLOGIEN



Le brevet **CORESHIELD** intègre le **matériau recyclé** en l'isolant à l'extérieur et à l'intérieur, ce qui garantit sa durabilité dans le temps.

Das **CORESHIELD** -Patent enthält **Recyclingmaterial**, das sowohl zur Außen- als auch zur Innenseite isoliert wird und Langlebigkeit garantiert.



La spirale à section **D-Shape** offre une grande résistance à l'écrasement (jusqu'à 34 kN/m²) qui, combinée à l'utilisation de matériaux de qualité supérieure, permet une **grande flexibilité** et un rayon de courbure plus petit (jusqu'à 125 mm).

Die **D-Shape**-Spirale weist eine hohe Druckfestigkeit auf (bis zu 34 kN/m²), die in Kombination mit den qualitativ hochwertigen Materialien eine **ausgezeichnete Flexibilität** und einen geringeren Biegeradius (bis 125 mm) ermöglicht.

CARACTÉRISTIQUES / EIGENSCHAFTEN



REACH CONFORME¹
REACH KONFORM¹



RoHS CONFORME²
RoHS KONFORM²



SANS HAP³
FREI VON PAK³



-10°C / +60°C

Sustainability

-30% = -10%

Post-industrial recycled plastics CO2e emission

100%

Performance

Légende Conformité Réglementation : 1. Règlement REACH (CE) n.1907/2006 / 2. Directive RoHS / 3. Règlement AIPS GS 2019:01 HAP - Catégorie 2
Legende Regelkonformität: 1. REACH-Verordnung (EG) Nr. 1907/2006 / 2. RoHS-Richtlinie / 3. Bestimmung AIPS GS 2019:01 PAK - Kategorie